

CCC PQR Tech Information Sharing

关于笔记本电脑使用的几点注意事项（1）

使用环境

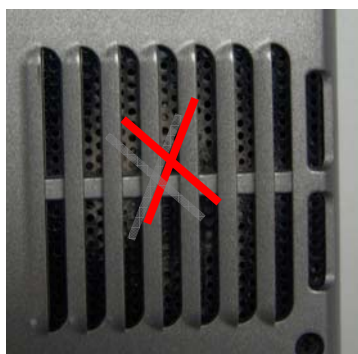
笔记本电脑能否保持一个良好的状态与使用环境以及个人的使用习惯有很大的关系，好的使用环境和习惯能够减少维护的复杂程度并且能最大限度的发挥其性能。

导致笔记本电脑损坏的几大环境因素：

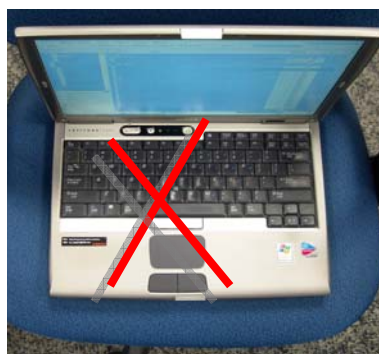
1. **震动** - 包括跌落，冲击，拍打和放置在较大震动的表面上使用，系统在运行时外界的震动会使硬盘受到伤害甚至损坏，震动同样会导致外壳和屏幕的损坏。
2. **湿度** - 潮湿的环境也对笔记本电脑有很大的损伤，在潮湿的环境下存储和使用会导致电脑内部的电子元件遭受腐蚀，加速氧化，从而加快电脑的损坏。
3. **清洁度** - 保持在尽可能少灰尘的环境下使用电脑是非常必要的，严重的灰尘会堵塞电脑的散热系统以及容易引起内部零件之间的短路而使电脑的使用性能下降甚至损坏。
4. **温度** - 保持电脑在建议的温度下使用也是非常有必要的，在过冷和过热的温度下使用电脑会加速内部元件的老化过程，严重的甚至会导致系统无法开机。
5. **电磁干扰** - 强烈的电磁干扰也将会造成对笔记本电脑的损害，例如电信机房，大功率的发射站以及发电厂机房等地方。



请勿将水杯放在手托上



灰尘会堵塞散热孔影响散热
甚至内部电路短路



请勿将电脑放置在床，沙发
桌椅等软性设备上使用

最佳的笔记本使用环境（推荐）

环境参数	
温度：	25℃
相对湿度（最大）：	70%
海拔高度：	-15.2 至 3,048 m（-50 至 10,000 ft）

注：以上参数为推荐使用，详细的笔记本电脑使用环境参数请参考用户使用手册中的规格参数定义内容选项。

CCC PQR Tech Information Sharing

关于笔记本电脑使用的几点注意事项（1）

笔记本电脑的携带和保存

不正确的携带和保存同样会使得您的电脑提早受到损伤。

建议

- ❑ 携带电脑时使用专用电脑包。
- ❑ 不要与其他部件，衣服或杂物堆放一起以避免电脑受到挤压或刮伤。
- ❑ 旅行时随身携带请勿托运以免电脑受到碰撞或跌落。
- ❑ 在温差变化较大时（指在内外温差超过 10℃ 度时，如室外温度为 0℃，突然进入 25℃ 的房间内），请勿马上开机，温差较大容易引起电脑损坏甚至不开机。
- ❑ 保存在干燥，空气清洁之室内环境。



不要将电脑和其他物品放置在一起



携带电脑时使用专用的笔记本电脑包



刮伤

CCC PQR Tech Information Sharing

关于笔记本电脑使用的几点注意事项（2）

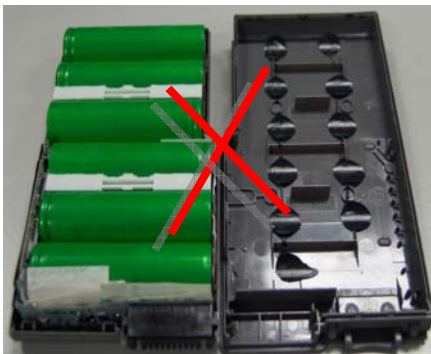
电池日常使用的保养和维护

笔记本电脑的电池是易耗品，电池一旦开封使用，就会开始老化的进程。老化速度随电池的化学特性的不同而不同。老化速度还与平时的使用方法有关。如果频繁对电池进行充放电，就会加速电池的老化现象。电池使用超过一段时间后，供电时间将逐渐缩短，直至无法使用。因此电池使用时间的缩短是一种很正常的情况。尽管平时您大多使用外接电源，好像没有使用电池，但是实际上，电池的老化过程随着时间的推移，一直在进行，少用电池仅能延缓该过程，却无法使之停止

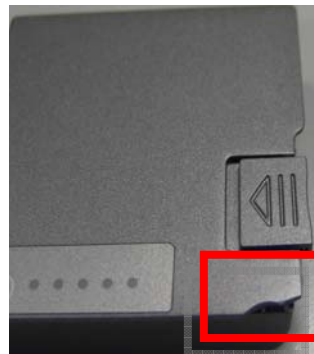
影响电池寿命的因素包括

- 电池充/放次数
- 使用环境的温度(建议在 30℃ 以下的温度下使用电脑)
- 电池贮存温度
- 电池所受的震动大小

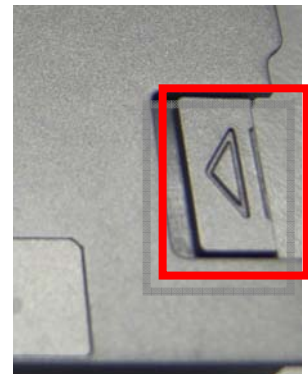
图片



摔裂



撞裂



撞断

电池使用的几条“原则”

- 1、 在 AC Adapter(外接电源适配器) 模式下,使用时电池若没有经历充/放电过程,寿命会比正常使用电池长。
- 2、 较少的充放电次数可以一定程度延长电池的使用寿命。
- 3、 在室内温度达到 35℃以上时, 电池损耗速度会比正常温度使用时快很多。
- 4、 摔、撞电池等行为也将加速电池损耗。

如下的应用会使电池的工作时间明显缩短

1. 使用光盘驱动器, 如 DVD、CDROM 及 CDRW 驱动器。
2. 使用无线通讯设备、外接 PC 卡或 USB 设备。
3. 使用高亮度屏幕显示设置、3D 屏幕保护程序或其他大程序, 如 3D 游戏
4. 在最高性能模式下运行计算机, 即把电源管理方案设置成“一直开着”或是“最大电池模式”。
5. 活动程序, 包括后台运行的程序。
6. LCD 亮度 (LCD 越亮, 耗电越大)。

CCC PQR Tech Information Sharing

关于笔记本电脑使用的几点注意事项（3）

LCD 日常使用的保养和维护

LCD 作为笔记本电脑主要部件之一，良好的使用习惯和定期保养能最大限度的发挥其性能并延长之使用寿命

切勿压迫笔记本的液晶屏

- 1、 笔，尺，手指等硬物的直接碰触会导致屏幕的永久性物理损伤而影响其使用性能。
- 2、 在运输和携带笔记本电脑的过程中，切勿让屏幕和顶盖受到压迫，压迫可能造成屏幕的排线断裂和顶盖碎裂，这也是最常见的屏幕损坏情况。

避免屏幕在强光下曝晒

- 1、 强光照射会加快 LCD 老化，尽可能在日光照射较弱或者没有强光照射的地方使用。

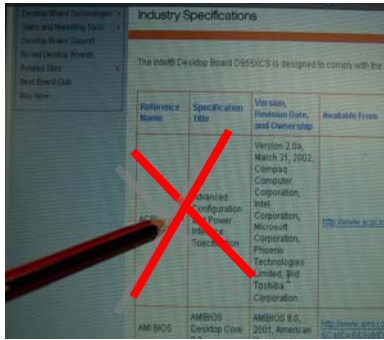
合上机盖需小心

- 1、 请特别注意盖合机盖方式与力度。目前，大多数笔记本的顶盖和机身的连接轴是合成材料，在不正确的操作中可能造成连接轴断裂甚至脱离，进而伤及连接轴内的液晶屏的显示及供电排线。因此，正确的开合姿势是在顶盖前缘正中开合，并且注意用力均匀、尽量轻柔。
- 2、 携带电脑时请合上屏幕。

清洁屏幕的注意事项

- 1、 屏幕最容易沾染灰尘，只要用干燥的软毛刷刷掉即可。
- 2、 切勿使用有机溶剂和水擦拭屏幕，液晶屏幕有较强的透水性，可用蘸水拧干的湿布来擦拭或购买 LCD 专用清洁剂对屏幕进行清洁。

图片



不要用硬物直接接触屏幕



不要将书本等重物压顶盖



不要在屏幕和主机间放物品



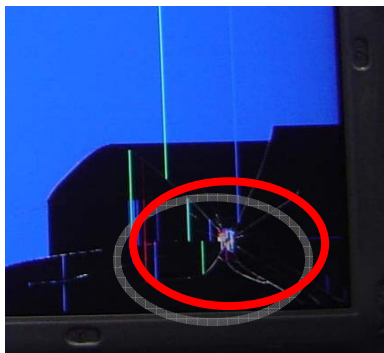
不要单手拎起电脑



请勿拎屏幕顶盖



重物压过后在屏幕上形成的压痕



被压碎的 LCD 屏



拎屏幕顶盖导致的转轴损坏

CCC PQR Tech Information Sharing

关于笔记本电脑使用的几点注意事项（4）

硬盘/键盘日常使用的保养和维护

硬盘

- ☑ 不要在震动的平台或环境中使用
- ☑ 避免过分用力于硬盘所在的位置，如单手拿起笔记本
- ☑ 防止跌落
- ☑ 建议不要连续超过 12 小时使用

键盘

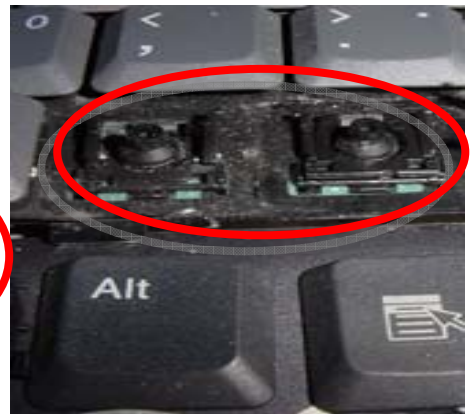
- ☑ 避免因水或饮料放在笔记本旁边而引起的污染
- ☑ 如笔记本进水后要马上关闭电脑，断开电源适配器，取下电池，晾干水分，切勿用热吹风机吹干。
- ☑ 不要自行取下键帽
- ☑ 不要在灰尘大的地方使用，不要让烟灰掉入键盘，灰尘会加速腐蚀键盘中的导电橡胶
- ☑ 不要在键盘前面吃东西避免异物掉入键盘内
- ☑ 不要用布来擦拭键盘，污染后最多只能用软毛刷和吸尘器清洁一下



不要单手托起笔记本



不要用抹布擦拭键盘，会导致按键帽脱落



键盘缝隙里的灰尘

CCC PQR Tech Information Sharing

关于笔记本电脑使用的几点注意事项（5）

电源适配器等日常使用的保养和维护

电源适配器

- 请勿压挤电源适配器线缆而导致电源线外部绝缘套破裂
- 请勿让电源线缆长期承重而导致电源线损坏
- 防止跌落和撞击
- 电脑关机不使用后，请将电源适配器和插座断开

外壳

- 避免刮伤，碰撞外壳
- 使用专业的电脑包
- 不要在桌面推动笔记本，防止脚垫脱落

端口：

- 注意不要把电源线端口插入其它端口上
- 水平插入和拔出接线，防止端口松动
- 切勿带电插拔串口，并口，PS/2 等接口

光驱：

- 不要触摸光驱的内部元件
- 使用高质量的盘片，提升光驱寿命
- 装卸光盘时，要用手托住托盘

图片



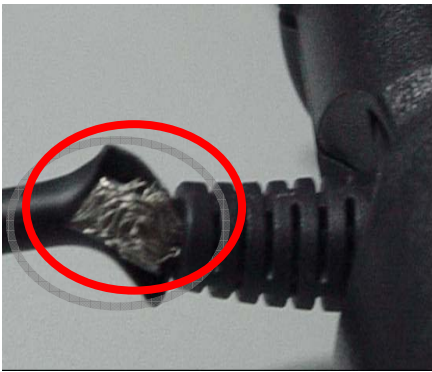
请勿悬挂电源适配器



请勿压挤电源线



不要在桌面上推笔记本



悬挂适配器导致线缆损坏



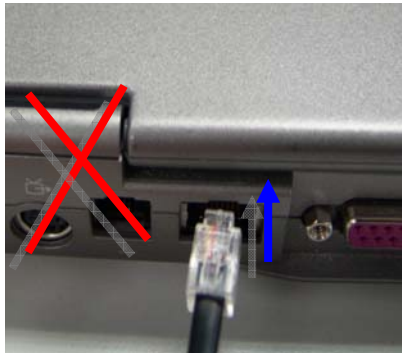
压线之后导致的线缆破雷



平推导致的脚垫脱落



绝不要外接电源线错接到了串口上



请勿将电话线接入网络接口



请勿将设备倾斜插入接口



倾斜插入 USB 接口导致的损坏